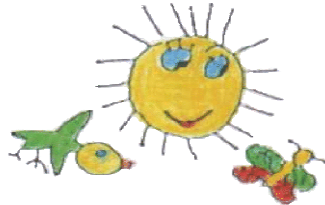


Stellenausschreibung



Für unser gemeindliches Kinderhaus „Sonnenschein“ in Hochstätt
suchen wir zum nächstmöglichen Zeitpunkt

- eine/n **Kinderpfleger/-in oder pädag. Ergänzungskraft
in Teilzeit** (3 Wochentage)
für eine Krippen- oder Waldgruppe.

Es erwartet Sie ein freundliches und motiviertes Team.

- **Wir bieten:**

- Bezahlung nach TVÖD und betriebl. Zusatzversorgung
- Regelmäßige Fortbildungen
- Regelmäßige Teamsitzungen und Verfügungszeiten

- **Wir wünschen uns** eine/n aufgeschlossene/n Mitarbeiter/in mit Freude an der Teamarbeit sowie Flexibilität und Engagement.

Bitte richten Sie Ihre Bewerbung mit den üblichen Unterlagen an die
GEMEINDE SCHECHEN, Rosenheimer Str. 13, 83135 Schechen,
gerne auch per E-Mail an: irmengard.taubenberger@schechen.de.

Nähere Auskünfte erteilt Ihnen gerne die Leiterin des Kinderhauses,
Frau Schnitzenbaumer, unter der Tel.Nr. 08039/9020472 (Mo. u. Di.)
oder Frau Taubenberger (Gemeindeverwaltung), Tel.Nr. 08039/9067-15.