

Die Mittags-/Nachmittagsbetreuung „MiNa“ stellt sich vor



Die Mittags- und Nachmittagsbetreuung, kurz „MiNa“ genannt, wird von der Gemeinde Schechen an der Grundschule Hochstätt angeboten. Sie ist ein Lebensraum, in dem die Kinder nicht nur beaufsichtigt werden sollen, sondern vor allem soziale Erfahrungen sammeln können. Der Kontakt der Kinder während ihrer Freizeit fördert den Zusammenhalt und Gemeinschafts-sinn.

Die Kinder werden betreut von Petra Brust, Doris Schiffli, Renate Bogner und Doris Dapperger. Dem Team ist es wichtig, dass sich die Kinder wohl und geborgen fühlen.

Ablauf der MiNa

Die Gestaltung der gemeinsamen Zeit ist abgestimmt auf die Bedürfnisse der Kinder nach einem anstrengenden Unterrichtsvormittag. Die Zeit ist daher nicht arbeitsbetont, sondern es stehen Entspannung und Erholung, freie Aktivitäten sowie Rückzug und Kommunikation im Vordergrund. Den Kindern werden Spiele, Bastel- und Malarbeiten oder freies Spiel angeboten. Je nach Wetterlage können sich die Kinder zeitweise auf dem Sportplatz oder dem Pausenhof austoben.

Falls Ihr Kind einmal nicht die MiNa besucht oder frühzeitig nach Hause geht, geben Sie bitte Ihrem Kind einen Zettel mit, der gleich am Morgen der Lehrkraft übergeben wird. Das Gleiche gilt bei vorzeitigem Unterrichtsschluss. Im Krankheitsfall genügt es, im Sekretariat Bescheid zu geben. Ansonsten ist die MiNa unter der Tel.Nr. 08039/901408-23 erreichbar (bitte evtl. auf Mailbox sprechen). In dringenden Fällen können Sie auch die Gemeindeverwaltung, Frau Taubenberger, unter der Tel.Nr. 08039/9067-15 kontaktieren.

Öffnungszeiten

Die Betreuung findet an allen Schultagen statt. Sie beginnt individuell mit dem Schulschluss der Kinder frühestens um **11:15 Uhr** und endet um **17:00 Uhr** (freitags um **15:00 Uhr**). Eine Ferienbetreuung findet bei Bedarf separat statt. Die letzte Schulbusbeförderung erfolgt um 13:00 Uhr.



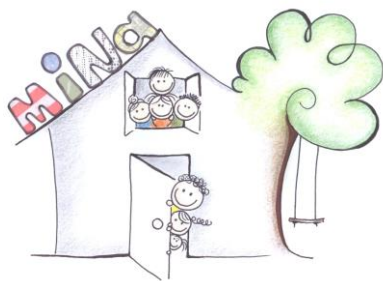
Mittagessen

Die Kinder, die über 13:00 Uhr hinaus die MiNa besuchen, haben die Möglichkeit, gemeinsam ein warmes Mittagessen einzunehmen.

Hausaufgabenbetreuung

Ab 14.00 Uhr erledigen die Kinder ihre Hausaufgaben unter Aufsicht einer Betreuerin. Dafür stehen separate Hausaufgabenräume zur Verfügung. Die Kinder arbeiten möglichst selbständig, mit dem Ziel, die Eigenverantwortung und Selbständigkeit der Schüler zu fördern. Die Betreuerinnen sorgen für einen ruhigen Arbeitsplatz, erklären bei Bedarf noch einmal den Ansatz und bieten nach Möglichkeit individuelle Hilfestellung. Die Vollständigkeit der Hausaufgaben haben die Eltern aber selbst zu überprüfen.

bitte wenden



Räumliche Ausstattung

Die Mittagsbetreuung befindet sich in hellen Gruppenräumen im Obergeschoss der Grundschule. Die Räume sind nach den Bedürfnissen der Kinder ausgestattet. Küche und Essensräume befinden sich im Untergeschoss.

An- und Abmeldung/Änderung der Buchungszeiten

Für jedes Betreuungsjahr ist eine schriftliche Anmeldung des Kindes durch die Eltern erforderlich.

Änderungen der Buchungszeiten und -tage sind zum Monatsanfang unter Einhaltung einer Frist von zwei Wochen zum Monatsende mit einem neuen Anmeldeformular zu beantragen.

Die Abmeldung ist in begründeten Fällen zum Monatsende unter Einhaltung einer Frist von vier Wochen zulässig. Eine Abmeldung zum 30.06. eines Jahres ist nicht möglich.

Monatliche Gebühren (Stand: 01.01.2020)

Die monatlichen Gebühren betragen ab drei Buchungstagen/Woche bei einer täglichen Buchungszeit bis

13:00 Uhr	40,00 Euro
14:00 Uhr	48,00 Euro
15:00 Uhr	58,00 Euro
16:00 Uhr	68,00 Euro
17:00 Uhr	78,00 Euro.

Bei maximal zwei Buchungstagen/Woche wird die Hälfte der Regelbeiträge fällig.

Das **Essensgeld** ist in Form einer monatlichen Pauschale zu entrichten:

Bei 1 Buchungstag/Woche	7,50 Euro
Bei 2 Buchungstagen/Woche	15,00 Euro
Bei 3 Buchungstagen/Woche	22,50 Euro
Bei 4 Buchungstagen/Woche	30,00 Euro
Bei 5 Buchungstagen/Woche	37,50 Euro.

Nähere Einzelheiten regeln die Gebühren- und die Benutzungssatzung der MiNa. Die Satzungen und das Anmeldeformular finden Sie auf der Homepage der Gemeinde Schechen www.schechen.de unter „Bildung und Soziales“ oder „Downloads“.